

でんしゃとれまる～れんけつでかいけつ～がパワーアップ!!

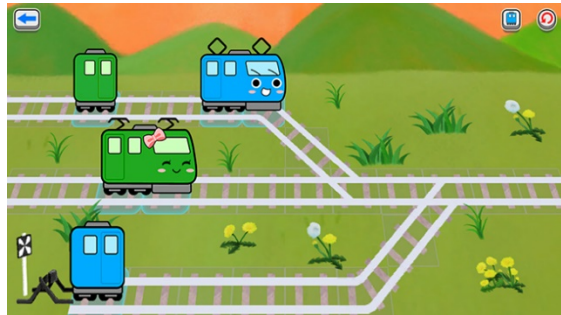
2019年7月19日 Ver2.0.0 配信決定!!

「でんしゃとれまる」がより遊びやすくリニューアル!!
新機能の実装+「こえ」の再録。そしてテーマソングを新たに追加。
(こえ&うた:戸松遥)

株式会社バイキング(本社:東京都新宿区 代表取締役 尾畑心一郎)は、2019年7月19日にゲームアプリ 子供の心が優くなる絵本パズル「でんしゃとれまる ～れんけつでかいけつ～」Ver2.0.0の配信を開始いたします。

『でんしゃとれまる～れんけつでかいけつ～』とは？

本アプリは電車を連結して、色を揃える「パズルステージ」。パズルステージをクリアすること
読むことができる「おはなしステージ」。親子で楽しむことができる「絵本パズルアプリ」です。
Ver.2.0.0 ではハートの獲得数に応じて「とれまる」が変更できる新機能をはじめ「戸松遥」の
ボイスを再録の他、新たにテーマソングを新たに収録しております。

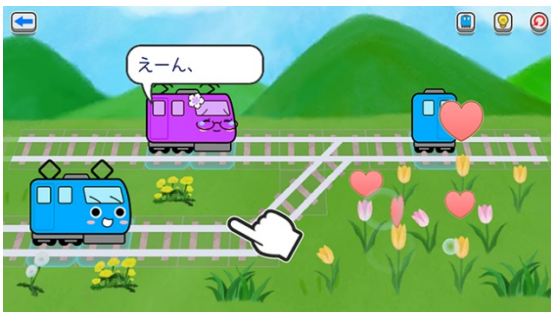


ゲームの基本機能はこちら：

<http://denshatoremaru.jp/news/ver2-0-0/>

【新機能】ハートを集めて新しいとれまるをゲット!!

パズルステージの花や草や木をタップすると獲得できる「ハート」。ハートを一定数獲得
することで、「とれまる」の見た目がどんどん変化していくぞ。



どんな「とれまる」にかわったのかな？



「とれまる」の見た目は多種多様。好きなとれまるでパズルステージをクリアしよう。

リプレイ機能でハートを大量ゲットしよう!!

リプレイ機能を見直すとハートがたくさん手に入るぞ。どんどんハートを手に入れて「とれまる」の見た目を変化させていこう。



クリアしたパズルステージはリプレイで見直すことができるぞ。リプレイを見てくれたユーザーの皆さんにハートをサービスでプレゼント。

追加された 18 種類のとれまる。みんなはどれを選ぶ？

ハートを集めて好きなとれまるでパズルをクリアしよう。



こえ&うた 新たに収録

Ver.2.0.0 ではこえを再収録。そしてとれまるのテーマソングを新録。こえ&うたを担当したのは「戸松遥」さん。ダウンロードしてきいてみよう。



【速報】でんしゃとれまる 英語版、中国語版配信決定!!

でんしゃとれまるが世界に向けて出発進行♪ 英語版、中国語版が近日配信予定!!
詳細はでんしゃとれまる 公式サイトか公式 Twitter をチェックしてね。

でんしゃとれまる公式サイト: <http://deshatoremaru.jp>

でんしゃとれまる公式 Twitter: <https://twitter.com/deshatoremaru>



期間限定 WEB 動画配信中!!

「でんしゃとれまる」に長州小力が参戦。詳しくは下記の動画サイトチェック!!



「でんしゃとれまる」長州小力動画サイト

<https://youtu.be/2m5grtXh9BU>

※期間限定動画は予告なしで終了する場合があります。

【コンテンツ概要】

- ・タイトル名 : でんしゃとれまる ～れんれつでかいれつ!～
- ・対応 OS : iOS、Android™※一部対応していない機種もございます。
- ・対象年齢 : 4～12 歳
- ・対応言語 : 日本語
- ・利用料 : ダウンロード無料、App 内課金有り
- ・公式サイト URL : <http://deshatoremaru.jp>
- ・権利表記 : ©2019 Byking Inc. All Rights Reserved.

AppStore

<https://itunes.apple.com/app/id1441255548?mt=8>



GooglePlay

<https://play.google.com/store/apps/details?id=jp.byking.densha>



【株式会社バイキング会社概要】

代表者 : 代表取締役 尾畑 心一郎
本社所在地 : 東京都新宿区大久保 1-3-21 新宿 TX ビル 4 階
資本金 : 10 百万円
創業 : 2008 年 6 月 4 日
事業内容 : ゲームソフトの企画・開発・販売
URL : <http://byking.jp/>

【本件に関する報道各位からのお問い合わせ先】

株式会社バイキング

pr@byking.jp

TEL 03-6380-2274 FAX 03-6302-1474

東京都新宿区大久保 1 丁目 3-21 新宿 TX ビル 4 階

※不明点等、ございましたら広報担当 安田/久保山までお問い合わせください。